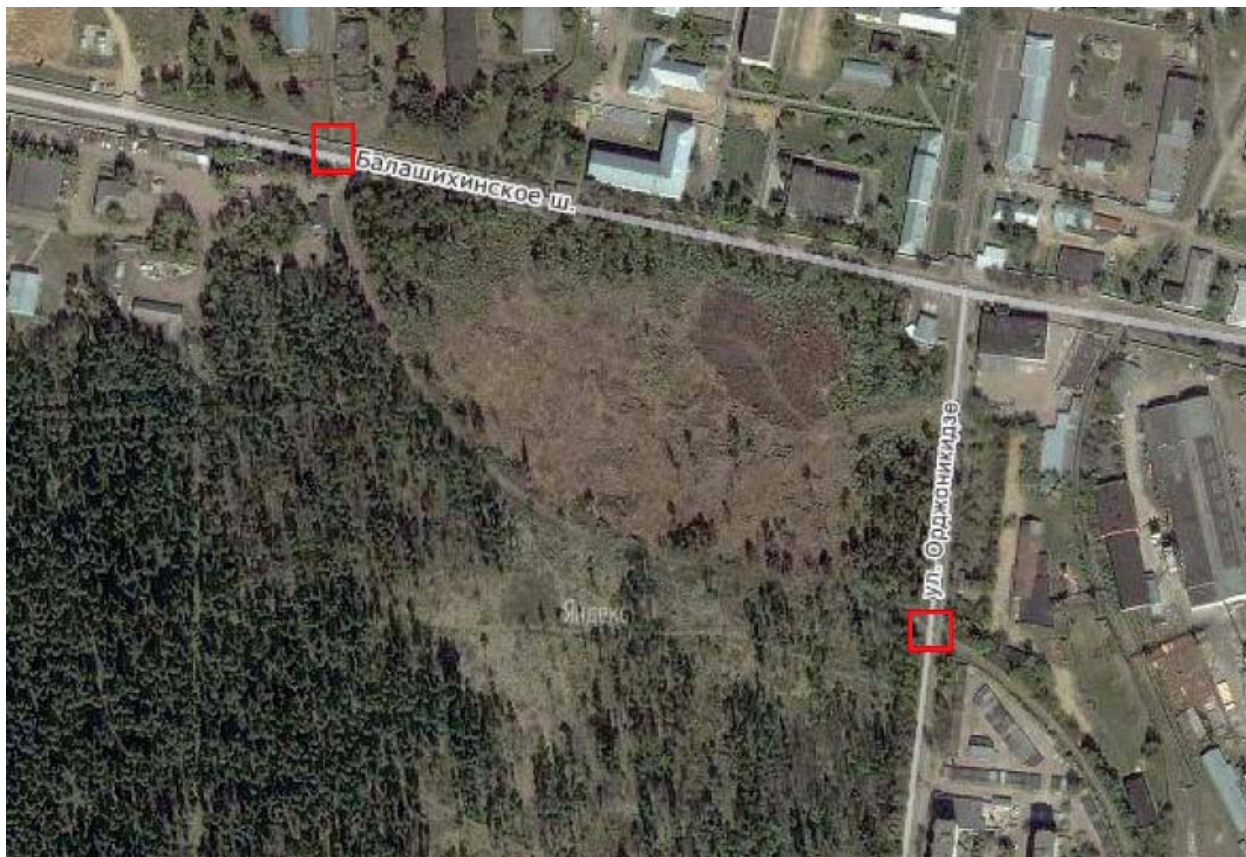


В Администрацию Балашихинского района

Уважаемая Администрация,

Прошу вас разъяснить, по какой причине до сих пор не демонтированы железнодорожные переезды на ул. Орджоникидзе и Балашихинском шоссе (помечены красными квадратами на прилагаемой схеме), несмотря на то, что рельсы в лесополосе между этими переездами убраны еще прошлым летом?



Уже имея определенный опыт переписки с Администрацией, я предполагаю, что вместо ответа на поставленный вопрос Администрация сообщит что-то вроде "переезды будут демонтированы тогда-то".

Не могу сказать, что меня не интересуют сроки демонтажа переездов, но в первую очередь я хочу узнать, как Администрация объяснит свой столь избирательный подход к вопросу упразднения отслужившей свое ж/д ветки: те ее участки, которые никому не мешают, но при этом могут быть легко разобраны и проданы на металлолом – демонтируются сразу, как только в них отпадает необходимость, а те, на которых тысячи горожан ежедневно гробят подвески своих автомобилей, но которые после демонтажа необходимо заасфальтировать – остаются в первозданном виде и никакого интереса у Администрации не вызывают.

С уважением,

Павел Мелькин

